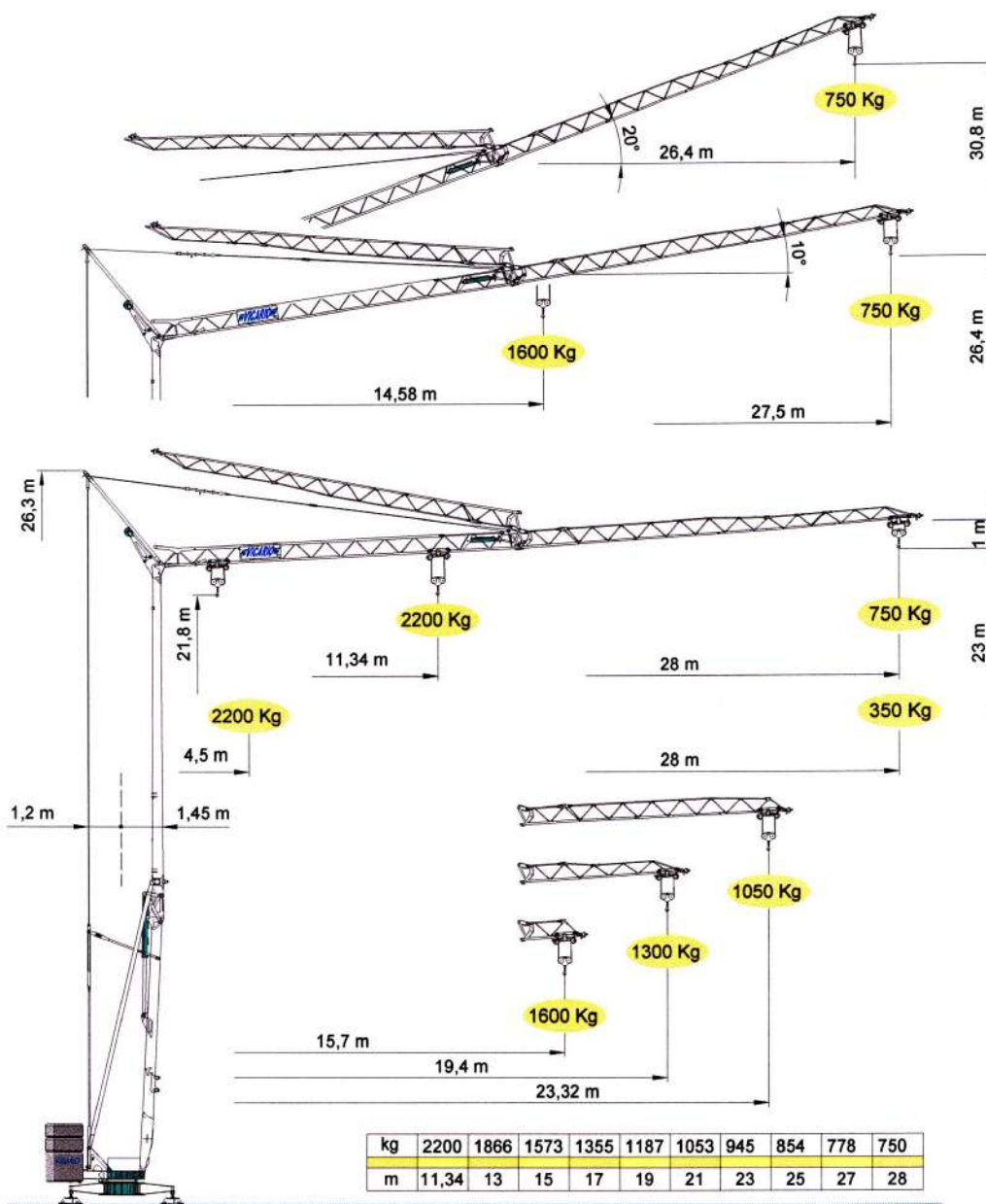


OMV 350 NL - MT

Gecombineerde Lichtnet-krachtstroom aandrijving

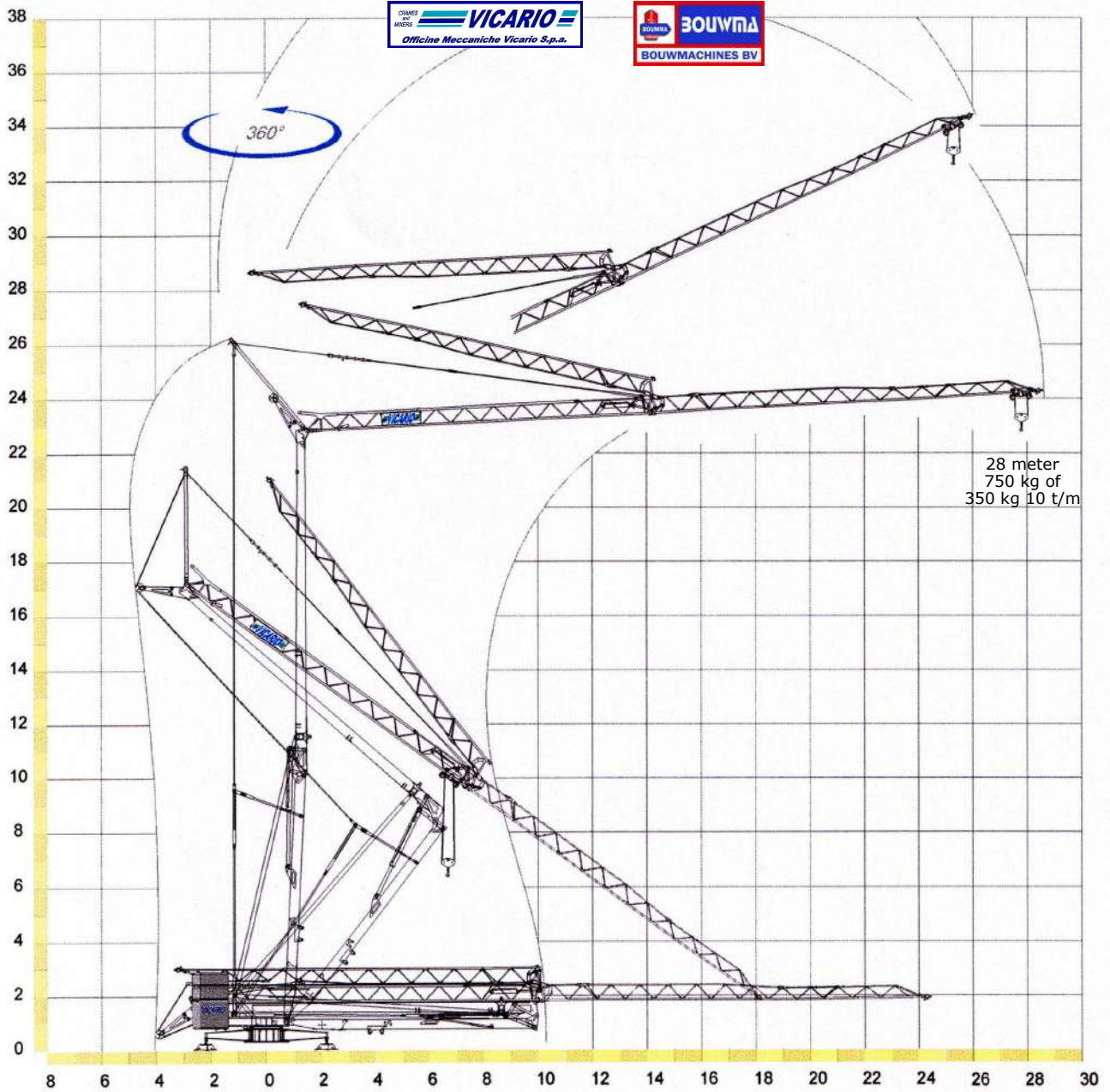


Importeur voor Nederland:

Bouwma Bouwmachines B.V.
Biesland 30
1948 RJ Beverwijk (NL)
Tel. +31(0)251-229208*

E-mail: info@bouwma.nl
www.bouwma.nl

Leverbaar in lengte van 28 meter. Hefvermogen in 10 t/m uitvoering max. 2200 kg bij 4,5 m vlucht, 900 kg bij 11,10 m, en 350 kg bij 28 m vlucht. Hefvermogen in 25 t/m uitvoering 2200 kg bij 11,34 m vlucht, 1600 kg bij 15,7 m, 1050 kg bij 23,32 m en 750 kg bij 28 m vlucht. De meest efficiënte gecombineerde 10 en 21 tonmeter snelopbouwkraan waarbij door omschakeling gewerkt kan worden met en zonder hijsbewijs. Standaard met schuin verstelbare giek 20°, constant hefvermogen 750 of 350 kg bij 26,4 meter vlucht. Haakhoogte 23 m en 30,8 m bij 20° schuin verstelde giek. Hydraulisch omklapbare giek. Inclusief betonballast, radius 2,7 m. Standaard uitvoering; hijsen vier-, loopkat en zwenken met drie snelheden, verzinkte constructie, afneembaar elektrisch verrijdbaar wielstel en compleet met hydraulische bestuurd vooras aan het voor Nederland ontwikkelde basisframe, waaraan gemonteerd de hydraulische afstempeiling, opklapbare modulaire giek, loopkataandrijving met eindschakeling op de basismast, werken met de kraan mogelijk met opgeklapte giek, afstandbediening aan kabel met drukknoppenkast, bewakingsinstallatie voor draaikrans en mechanismen, RVS schakelkast. Uitgevoerd met elektrisch aangedreven rijmechanisme met hydraulische besturing en Autec radiografische joystickbesturing.



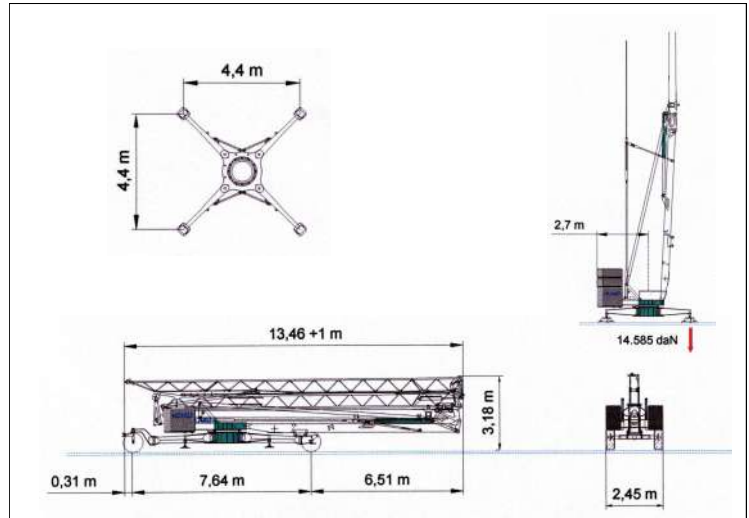
Technische gegevens:

		50 Hz V +10%-10%		m/l'	5	15	22	42						
										3 kW kg	2200	1300 2200	750 1000	300 850
										230 V 4,5 kW kg	2200	1750 2200	850 1000	500 850
										6 kW kg	2200	2200	1000	850
	400 V 8 kVA kg	2200	2200	1000	850									
kW 7,5 (HP 10) Inverter														

	m/l'	17,8	28,6	39,3 / 53,5

	n/l'	0,15	0,42	0,84

	min	8		10.000 kg		2 X 2600 KG + 4 X 1300 KG



STANDAARD UITRUSTING OMV 350 NL M/TR EM:
4 Snelheden met hijsen en zakken, 3 voor zwenken en loopkat rijden, elektronisch gecontroleerd door inverters. Mast, giek (28 meter) en basischassis geheel verzinkt. In 2 standen op te toppen giek 10 en 20°. Normaal functioneren mogelijk met opgeklapte giek. Drukknopbediening aan 28 meter stuurstroombekabel. Beveiliging tegen te ver doorzwenken. Verrijden inclusief volledige ballast op elektrisch verrijdbaar wielstel, hydraulische bestuurd vooras en hydraulische afstemping. Inclusief Autec radiografische bediening. Schakelkast van roestvrij plaatstaal. Instructieboek, kraanboek en uitvoering geheel overeenkomstig de CE norm.