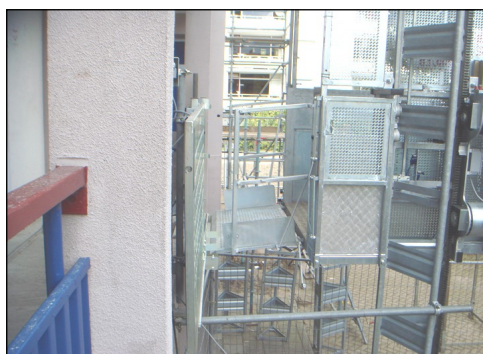


S.P MT500TD.P

Standaard uitgevoerd met:

- 5 schroefstempels waarvan 1 onder de mast aan het voetframe.
- 4 zwenkwielen voor verrijden van de basis.
- Gesloten wand aan de mastzijde tot aan het dak.
- Vast hekwerk op plateau parallel aan het kopschot.
- Mechanisch en elektrische bewaakte uitstapplaatsen en laad/loskleppen.
- Uitklapbaar montageplatform voor opbouwen van de mast.
- Voorzien van kooidak voor veilig transport.
- 2 meter stop boven de grond met akoestisch signaal.
- Veilige valveiligheidsrem d.m.v. centrifugaalrem.
- Bediening door middel van vasthoudknoppen.
- Mast, frame, hekken en onderdelen geheel verzinkt.
- De S.P. MT500TD.P voldoet aan de NEN-EN 12159+A1 met uitzonderingen en A1 ontheffing.
- Geschikt voor vervoer van 6 personen of 500 kg materialen.



Etagestopplaatshek:

- Mechanische vergrendeling.
- Afslagsysteem.
- Verdiepingsoproepsysteem.
- Geheel verzinkt.
- Aboma gekeurd.

Technische specificaties Bouwma personen- & goederenbouwlift MT500TD.P

Max hefcapaciteit	500 kg.	Afmetingen platform	150x150 cm.
Hef/daalsnelheid	0,2/0,4 m/sec.	Gewicht basismachine 1,5 m	ca. 650 kg.
Max. mast verankerd	120 meter	Gewicht mastelement	45 kg.
Masthoogte vrijstaand	1,5 meter	Lengte mastelement	1,5 meter
Verankeringsafstand	6 meter	Motorvermogen	3,0 kW-4 pk.
Transportafmetingen cm	L2,9xB1,6xH1,85 m.	Voeding 3 fase	400 V 50 Hz.
Tandheugel	moduul 6	Stuurstroomspanning	42 Volt.

De nieuwe Bouwma personen- & goederenbouwlift MT500TD.P is specifiek geschikt voor transport van personen of materialen op de bouw. Als personenbouwlift is de lift ingericht voor het vervoer van maximaal 6 personen of materialen tot 500 kg. De hef/daalsnelheid is 12/24 m/min. De bediening is als personenbouwlift alleen mogelijk vanuit de liftcabine. De personenbouwlift kan ook ingezet worden als goederenbouwlift waarbij vervoer van personen verboden is. De hef- en daalsnelheid is bij start 12 naar 24 m/min. Bediening als personenbouwlift met vasthoudbesturing in de liftkooi en bediening als goederenbouwlift vanaf het grondstation waarbij bediening in de cabine is geblokkeerd. Met de lichtgewicht driehoek mastverlengstukken van 45 kg en 1,5 meter lengte kan de lift eenvoudig en veilig verankerd opgebouwd worden tot grotere hoogten van max. 120 meter. Elke 6 meter moet de mast verankerd worden aan het gebouw. Het platform is uitgerust met een uitklapbaar opbouwplatform waarmee de mastdelen, verankeringen en kabelgeleiders eenvoudig gemonteerd kunnen worden. Specificatie wijzigingen voorbehouden.



**Bouwma
Bouwmachines B.V.**

Biesland 30
1948 RJ Beverwijk (NL)
Tel.: +31 (0) 251-229208*

E-mail: info@bouwma.nl
www.bouwma.nl